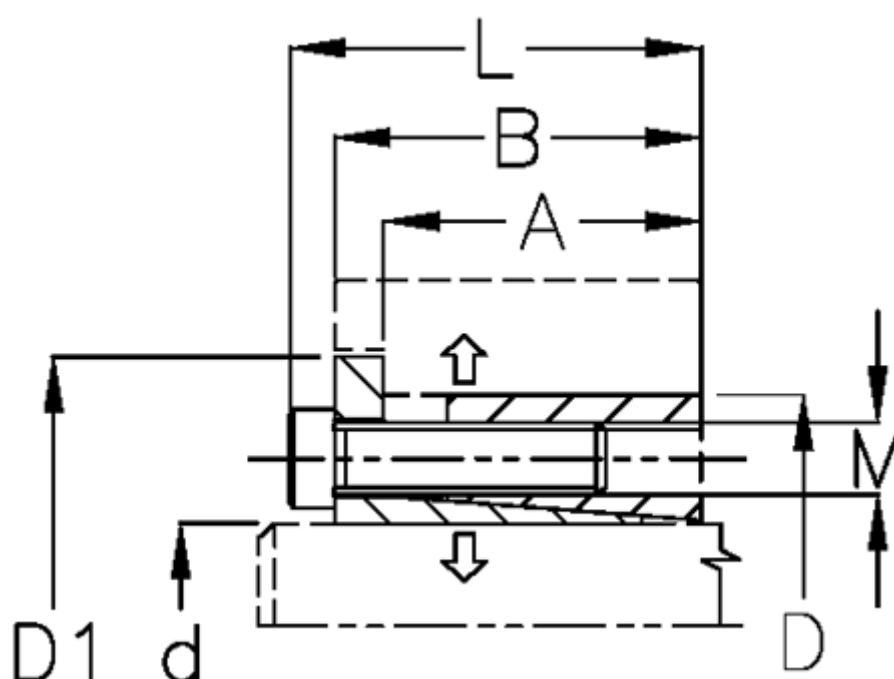


Varenummer: 434600100

Beskrivelse: Rota-fix spændelement ES 100x145
Stål

Note: Kort byggeform. Overfører middelstore momenter. Selvcentrerende. Ingen aksial forskydning i montage

Mål



A mm	= 31.0	Overfladeruhed	= -
B mm	= 44.0	P N/mm ² fladetryk på aksel/nav	= 140
D1 mm	= 154	T Nm drejningsmoment	= 9700
d H8 mm	= 100	Tolerance	= -
D mm	= 145	Ts Nm boltetilspændingsmoment	= 145
F kN aksialkraft	= 200		
L mm	= 56		
M mm	= M12		